

# 女性専用アパートを建設

## 完成前に満室目指す

### 松井産業

管理・仲介事業を行う

松井産業(埼玉県三郷市)は、女性専用アパートを10月中旬にオープンする。JR武蔵野線で利用者が最も少ない「吉川美南」駅に今秋、ショッピングモールが完成するため、同エリアの入居ニーズが上がり見込んでいる。9月中旬にモデル

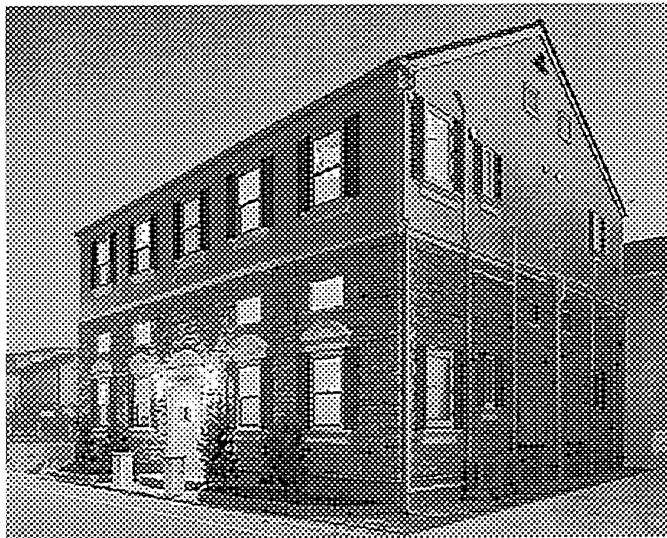
ームを開設し、即日の全室申し込みを目指している。

物件は同駅から徒歩9分の場所に位置する『プリマアークエリアス』。イオンモールが「食」や「健康」をテーマとしており、洋菓子店やカフェなどのテナントが多く入居することから、アパートは働く女性にターゲットを絞った。

施工はサン勇建設(埼玉県草加市)で、同社が加盟するプリマ倶楽部(神奈川県横浜市)の『プリマ』シリーズを建設。女性専用アパートで、1700年代英国のジョージアンスタイルを採用。外壁レンガ、モール

ディング、漆喰建具などは海外メーカーから輸入している。間取りは1Rで専有部は22・7×23・3mの7室。家賃は5万9000～6万2000円。

松井産業の大山雅史氏は「近隣には越谷レイクタウンやコストコなど大型ショッピングモールが軒を並べる、生活上の利便性は高いエリア。イオンモールの開業を機に駅前は発展が続き今後アパートの建設が増えるだろう。当社も管理戸数増加に努めたい」と話した。



▶完成時のイメージ

国内の人口が 遊休不動産の活用事例の取材の中

遊休不動産の活用事例の取材の中